

子どもフェア サイエンスライブin枚方

日時 平成22年8月3日(火)

午前10時～12時30分、午後1時30分～4時

場所 枚方市立教育文化センター (枚方市磯島北町37-1)

お車でのご来場はお断りいたします。公共交通機関でお越しください。

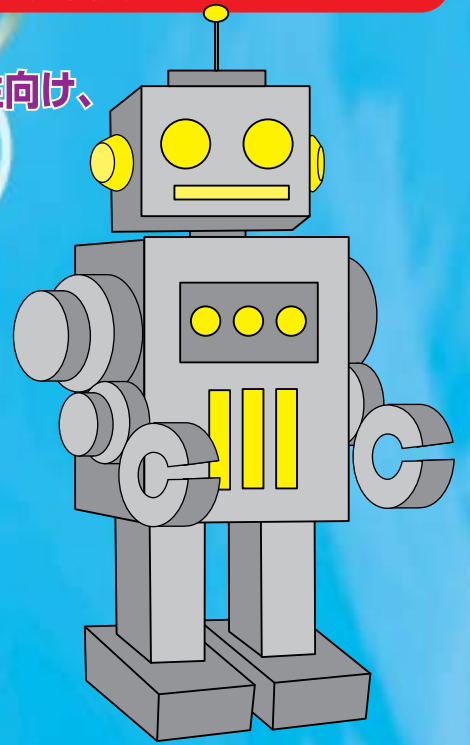
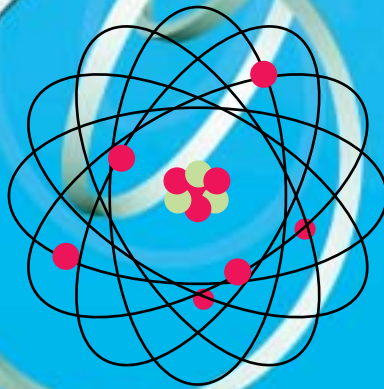
対象

科学講座・出前科学館・サイエンスショーは小学生向け、サイエンスカフェは中学生以上・一般対象

しょうかくせい ほごしゃ かた き
(小学生は保護者の方と来てください)

申込

無料・要申込み。申込者多数の場合は、抽選で500人(午前の部250名、午後の部250名)。往復はがきでの事前申し込みが必要です。裏面「申込方法」をご参照ください。



主催 枚方市教育委員会
まほろば・けいはんな科学ネットワーク推進室
詳細 <http://mk-kagaku.com/>
問合せ先 枚方市教育委員会教育研修課
TEL 050-7105-8093 FAX 072-851-2187
奈良女子大学 まほろば・けいはんな科学ネットワーク推進室
TEL&FAX 0742-20-3566 (平日10時～17時)

このイベントはJST地域ネットワーク支援を受けています。

ご案内図



教育文化センターへは
・御殿山駅より徒歩10分
・枚方市駅より徒歩20分

※御殿山駅から約700mです。
※歩道は、線路と反対側をお進みください。

お車でのご来場はお断りいたします。公共交通機関でお越しください。

出展テーマ例 (当日変わることがあります)

1. 科学講座 (小学生向け時間制)

- ・見れども見れず? (ムックサイエンス)
- ・どうぶつしょうぎ(藤田麻衣子)
- ・でんきのふしぎ実験 (関西電力)
- ・検流計 (グループG)
- ・【午前】マジックボックス(グループG) / 【午後】分光万華鏡(グループG)
- ・【午前】電子オルゴール(グループG) / 【午後】ラブラブセンサー(グループG)

2. 出前科学館 (小学生向け参加随時)

- ・クロマトグラフカード(グループG)・ペットボトルストラップ(グループG)
- ・ここまで来た自動音声翻訳機 (情報通信研究機構)
- ・ビーダマで作るコマ (きつぷ光科学館ふぉとん)・音のカウンタービレ(ムックサイエンス)
- ・ひも編み・空気砲・ウィンドカー・室内凧 (奈良女子大学)

3. サイエンスショー (小学生向け時間制) [14:00~14:40 15:00~15:40]

ムック先生と学ぶまほろばサイエンス

4. サイエンスカフェ (中学生以上・一般対象) [10:30~12:00]

「人間とロボットの共存社会を目指して」

国際電気通信基礎技術研究所 (ATR)

知能ロボティクス研究所 環境知能研究室・研究員 塩見昌裕

●申込方法 往復はがき「返信の表面」に申込者の住所・氏名、「返信の裏面」に必要事項を明記し、まほろば・けいはんな科学ネットワーク推進室サイエンスライブ係へ。7月9日必着。1枚のハガキで「科学講座」と「サイエンスカフェ」の申込みが可能です。

・必要事項

科学講座参加希望の場合

- ①保護者の氏名②参加児童人数③児童名・学校名・学年④電話番号⑤ご希望時間帯 (午前の部・午後の部)
- ※参加人数が複数名の場合は③は全員分を記入してください

サイエンスカフェ参加希望場合

- ⑥氏名⑦年齢 (10代・20代・30代・40代・50代・60代・70代以上)
 - ⑧生徒の場合は学校名・学年
- ※参加人数が複数名の場合は⑥~⑧は全員分を記入してください。

●往復はがき記入例

往信の表面

返信の裏面

返信の表面

往信の裏面

6308506

まほろば・けいはんな
科学ネットワーク推進室
サイエンスライブ係

奈良市北魚屋東町
国立大学法人 奈良女子大学
コラボレーションセンター内

ヤマオリ



申込者 (科学講座の場合は
保護者)のご住所
お名前

科学講座参加希望

※参加人数が複数名の場合は③は全員分を記入してください

- ① 保護者の氏名
- ② 参加児童人数
- ③ 児童名・学校名・学年
- ④ 電話番号
- ⑤ ご希望時間帯 (いずれかひとつ)
午前の部 または 午後の部

タニオリ

サイエンスカフェ参加希望

※参加人数が複数名の場合は⑥~⑧は全員分を記入してください

- ⑥ 氏名
- ⑦ 年齢 (次のいずれかをご記入ください)
10代 20代 30代 40代
50代 60代 70代以上
- ⑧ 生徒の場合は学校名・学年